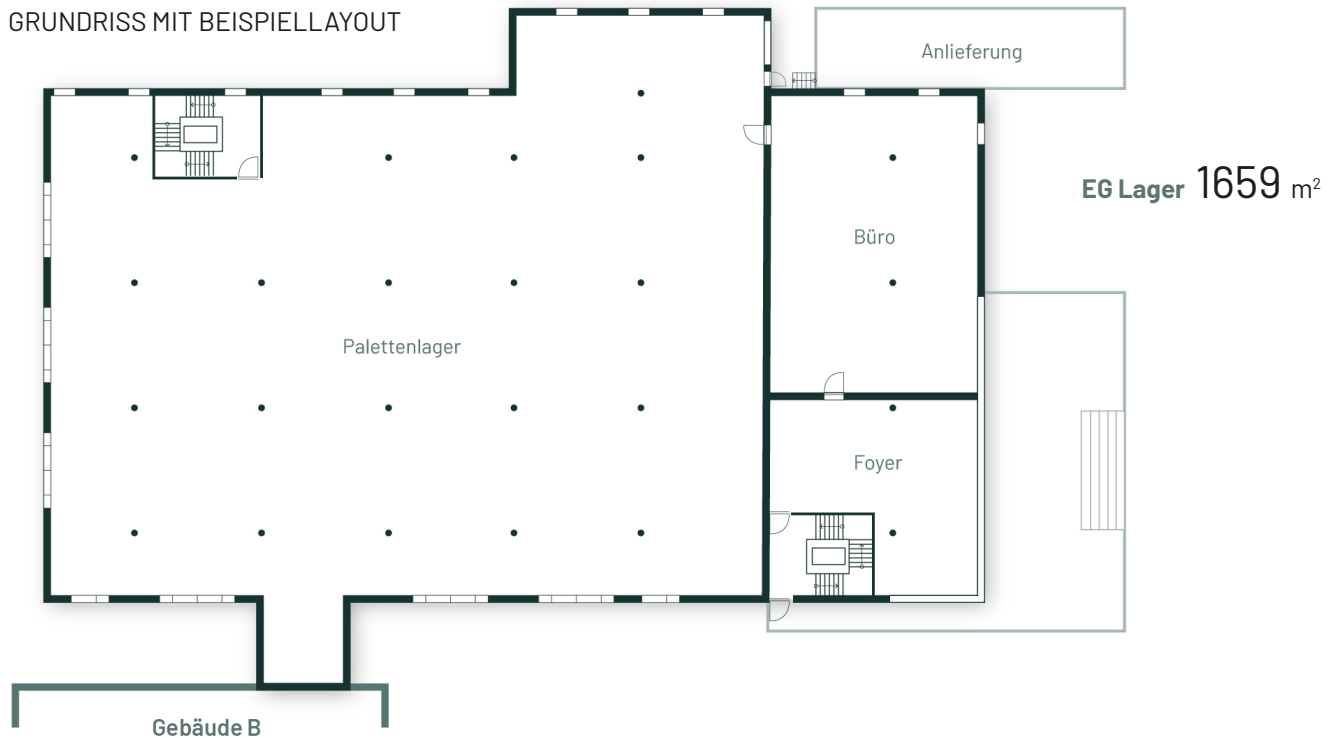


## FLÄCHE C / 1659 QM

ERDGESCHOSS, LAGER

- Andienung erfolgt über ein Rolltor mit Scherenbühne
- Deckenhöhe von 4m
- Bauteilkühlung
- Elektronische Zutrittskontrolle
- Kantine im Gebäudekomplex

### GRUNDRISS MIT BEISPIELLAYOUT



**INTERESSE  
GEWECKT?**

VEREINBAREN SIE IHREN  
INDIVIDUELLEN BERATUNGS-  
TERMIN

069 874 034 732



Ihre Ansprechpartnerin

**ANNA TUDSEN**

duke@aam2core.com



Projektwebseite

[www.aam2core.com/duke](http://www.aam2core.com/duke)