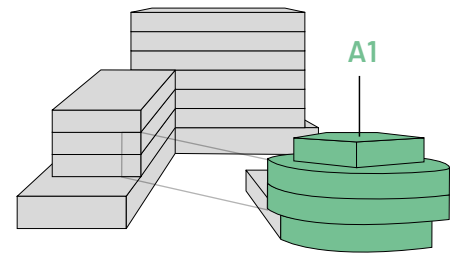




OHMSTR. 2+4 / EINSTEINSTR. 6A  
91074 HERZOGENAURACH

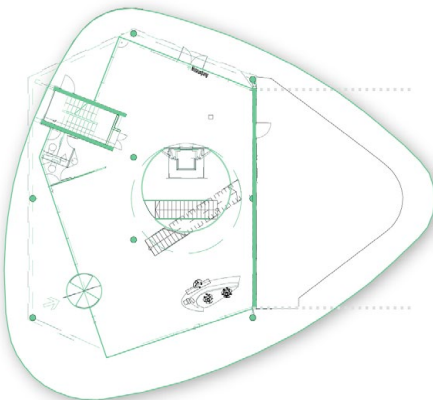
## FLÄCHE A1 / 1244 QM

ERDGESCHOSS, 1. - 3. OBERGESCHOSS

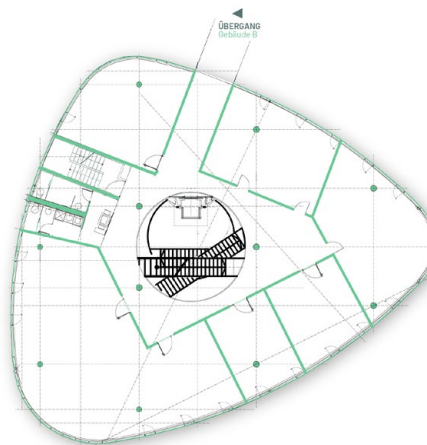


- Repräsentatives Entree
- Flexible Raumaufteilung
- Barrierefreier Zugang, Aufzug vorhanden
- Bauteilkühlung
- Elektrische Jalousien
- Elektronische Zutrittskontrolle
- Kantine im Gebäudekomplex

### GRUNDRISSSE MIT BEISPIELLYOUT

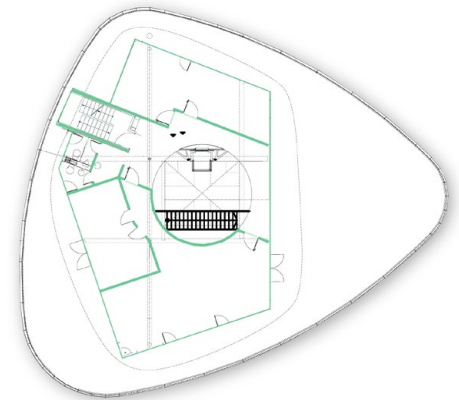


EG 180 m<sup>2</sup>



1.OG 456 m<sup>2</sup>

2.OG 449 m<sup>2</sup>



3.OG 159 m<sup>2</sup> = 1244 m<sup>2</sup>

## INTERESSE GEWECKT?

VEREINBAREN SIE IHREN  
INDIVIDUELLEN BERATUNGS-  
TERMIN

069 874 034 732



Ihre Ansprechpartnerin

**ANNA TUDSEN**

duke@aam2core.com



Projektwebseite

[www.aam2core.com/duke](http://www.aam2core.com/duke)